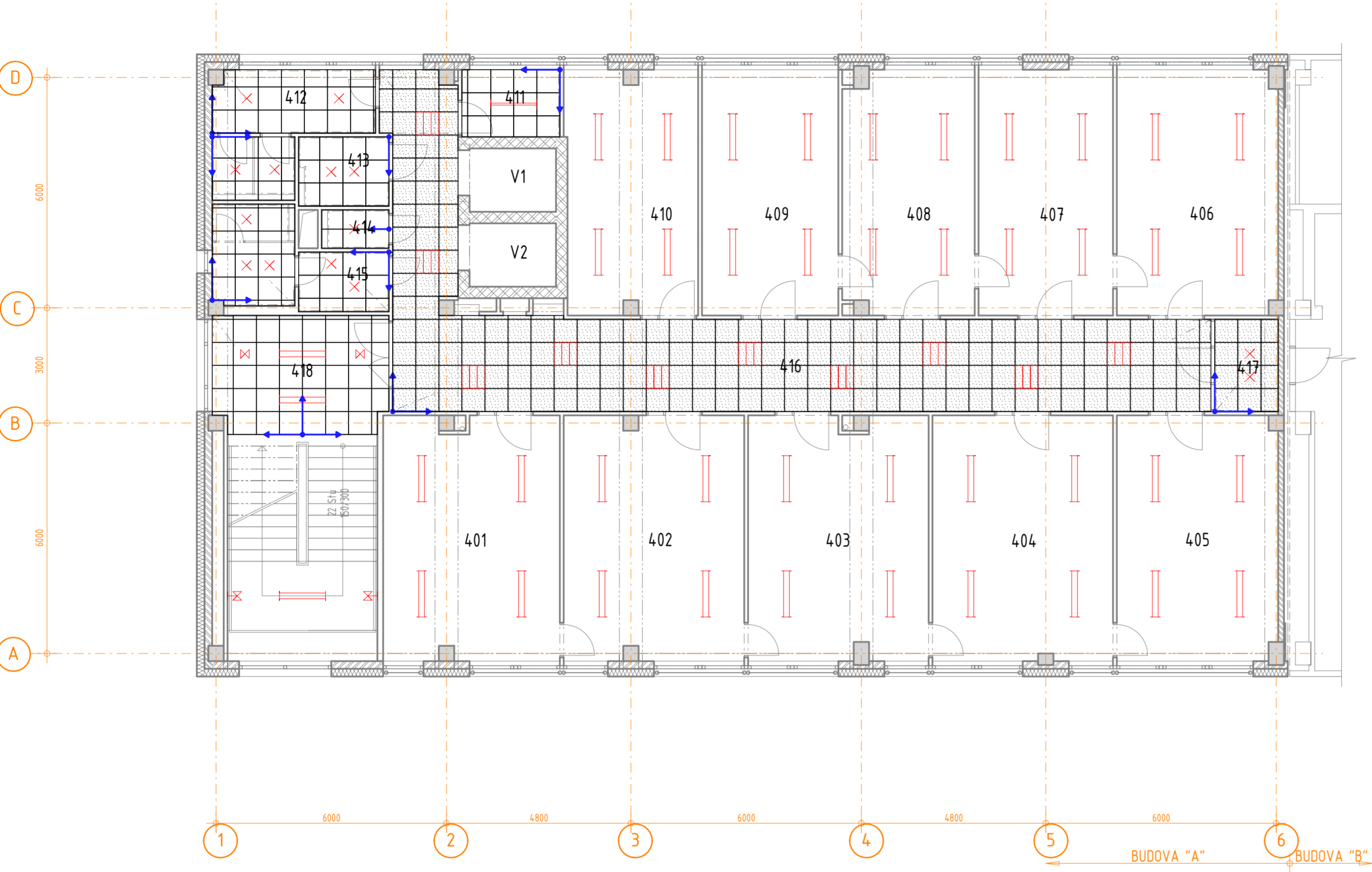


PŮDORYS 4.NP - PODHLEDY



LEGENDA:

MINERÁLNÍ KAZETOVÝ PODHLED
RASTR 600/600, POVRCH HLADKÝ, BÍLÝ
ROZEBÍRATELNÝ SYSTÉM, SKRYTÁ K-CE

MINERÁLNÍ AKUSTICKÝ KAZETOVÝ PODHLED
RASTR 600/600, POVRCH PERFOROVANÝ, BÍLÝ
ROZEBÍRATELNÝ SYSTÉM, SKRYTÁ K-CE

VZTAŽNÝ BOD -
POČÁTEK A SMĚR KLADENÍ

SVÍTIDLO ŽÁŘIVKOVÉ VESTAVĚNÉ

SVÍTIDLO ŽÁŘIVKOVÉ PŘISAZENÉ

SVÍTIDLO ŽÁROVKOVÉ NOUZOVÉ PŘISAZENÉ / NÁSTĚNNÉ

SVÍTIDLO ŽÁROVKOVÉ BODOVÉ VESTAVĚNÉ / PŘISAZENÉ

LEGENDA MÍSTNOSTÍ

ČÍSLO	NÁZEV MÍSTNOSTI	PLOCHA	PODLAHA	STROP	POZNÁMKA
401	KONTROLNÍ ČINNOST	28.88	KOBEREC	MALBA	
402	KONTROLNÍ ČINNOST	29.76	KOBEREC	MALBA	
403	KONTROLNÍ ČINNOST	29.48	KOBEREC	MALBA	
404	KONTROLNÍ ČINNOST	30.00	KOBEREC	MALBA	
405	KONTROLNÍ ČINNOST	26.66	KOBEREC	MALBA	
406	ÚČETNÍ	26.66	KOBEREC	MALBA	
407	ÚČETNÍ	22.40	KOBEREC	MALBA	
408	ÚČETNÍ MIMOŘÁDNÝCH AGEND-ZÁSTUPCE	21.45	KOBEREC	MALBA	
409	VEDOUČÍ ODDĚLENÍ	22.72	KOBEREC	MALBA	
410	VEDOUČÍ ODDĚLENÍ	21.62	KOBEREC	MALBA	PO SDK PODHLED
411	KUCHYŇKA	4.46	KERDLAŽBA DO FLEXI LEP.	SDK KAZET. PODHLED	PO SDK PODHLED
412	WC ŽENY	10.30	KERDLAŽBA DO FLEXI LEP.	SDK KAZET. PODHLED	PO SDK PODHLED
413	WC ZTP	4.08	KERDLAŽBA DO FLEXI LEP.	SDK KAZET. PODHLED	PO SDK PODHLED
414	ÚKLIDOVÁ KOMORA	1.60	KERDLAŽBA DO FLEXI LEP.	SDK KAZET. PODHLED	PO SDK PODHLED
415	WC MUŽI	9.22	KERDLAŽBA DO FLEXI LEP.	SDK KAZET. PODHLED	PO SDK PODHLED
416	CHODBA	62.57	KERDLAŽBA DO FLEXI LEP.	SDK KAZET. PODHLED	
417	KOPÍRKA	3.96	KERDLAŽBA DO FLEXI LEP.	SDK KAZET. PODHLED	
418	CHODBA	36.89	KERDLAŽBA DO FLEXI LEP.	SDK KAZET. PODHLED	PO SDK OBKLAD SCHODIŠTĚ
V1	VÝTAHOVÁ ŠACHTA	3.71			
V2	VÝTAHOVÁ ŠACHTA	3.71			

PLOCHA MÍSTNOSTÍ CELKEM: 400.13

- POZNÁMKA:
- BĚHEM REALIZACE STAVBY JE NUTNÉ ZOHLEDNIT POŽADAVKY JEDNOTLIVÝCH PROFESÍ, UVEDENÉ V JEDNOTLIVÝCH DÍLČÍCH ČÁSTECH TĚTO PD (ZTI, VZT, VYTÁPĚNÍ, ELEKTRO ATD.).
 - PŘED VÝROBOU JEDNOTLIVÝCH STAVEBNÍCH PRVKŮ JE NUTNÉ OVĚŘIT PŘESNÉ ROZMĚRY V MÍSTĚ OSAZENÍ NA STAVBĚ. VZHLEDKEM K TOLERANCÍM SE MOHOU VYSKYTNOUT ROZMĚROVÉ ODCHYLKY OPROTI PROJEKČNÍMU NÁVRHU.
 - PŘI MONTÁŽI A KOTVENÍ STAVEBNÍCH PRVKŮ A PŘI DOKONČOVACÍCH PRÁČÍCH JE NUTNÉ RESPEKTOVAT DILATAČE KONSTRUKCE A PODKLADU A REALIZACI A POSTUP TOMU PŘÍZPŮSOBIT. V MÍSTĚ DILATAČÍ BUDOU OSAZENY DILATAČNÍ LIŠTY, V MÍSTĚ PŘECHODU MATERIÁLU BUDOU OSAZENY PŘECHODOVÉ LIŠTY.
 - KOTVENÍ ROZVODŮ A INSTALACÍ, JEJICH ZÁVĚSY A POMOCNÉ OSAZOVACÍ KONSTRUKCE, VČETNĚ KOTVENÍCH PRVKŮ, JSOU DODÁVKOU JEDNOTLIVÝCH PROFESÍ.
 - STÁVAJÍCÍ STAV ZAKRESLEN DLE PROJEKTOVÉ DOKUMENTACE - REKONSTRUKCE VÝROBY Z ROKU 1982 POSKYTNUTÉ INVESTOREM VČETNĚ PŘEVZETÍ OSOVÉHO A VÝŠKOVÉHO USPOŘÁDÁNÍ OBJEKTU.
 - ±0,000 ODPOVÍDÁ ÚROVNI 1.NP SOUSEDNÍHO OBJEKTU - BUDOVA "B"

±0,000 = 417,400 m.n.m.

SOUŘADNICOVÝ SYSTÉM: JTSK
VÝŠKOVÝ SYSTÉM: B.p.v.

ZMĚNY	c		DATUM		PODPS	
	b					
	a					

INVESTOR:

Česká republika - ČSSZ

Česká republika - ČSSZ
Křížová 25, 225 08 Praha 5
tel.: +420 257 061 111, fax: +420 257 062 860
e-mail: posta@cssz.cz

PROJEKTANT:

ZODP. PROJEKTANT: Ing. arch. Aleš REISKÝ

VYPRACOVAL: Ing. arch. Aleš REISKÝ

KONTROLOVAL: Ing. Martin ULIČNÝ

TECHNICO
TECHNICO Opava s.r.o.
Hradecká 1576/51, 746 01 Opava
tel: 553 760 970, e-mail: info@technico.cz

ČÁST DOKUMENTACE:
D.1.4.9. VNITŘNÍ VYBAVENÍ - INTERIÉR

OSSZ Trutnov - rekonstrukce budovy "A" (i.č. akce SMVS : 113V222002201)	FORMÁT	6 xA4
	DATUM	10/2013
	STUPEŇ	DPS
	ZAKÁZKOVÉ ČÍSLO	TO-426-DPS
K.ú. TRUTNOV, parc.č. st.4427/2	MĚŘÍTKO:	ČÍSLO VÝKRESU:
4.NP - PODHLEDY	1:100	D.1.4.9.b.2.05.